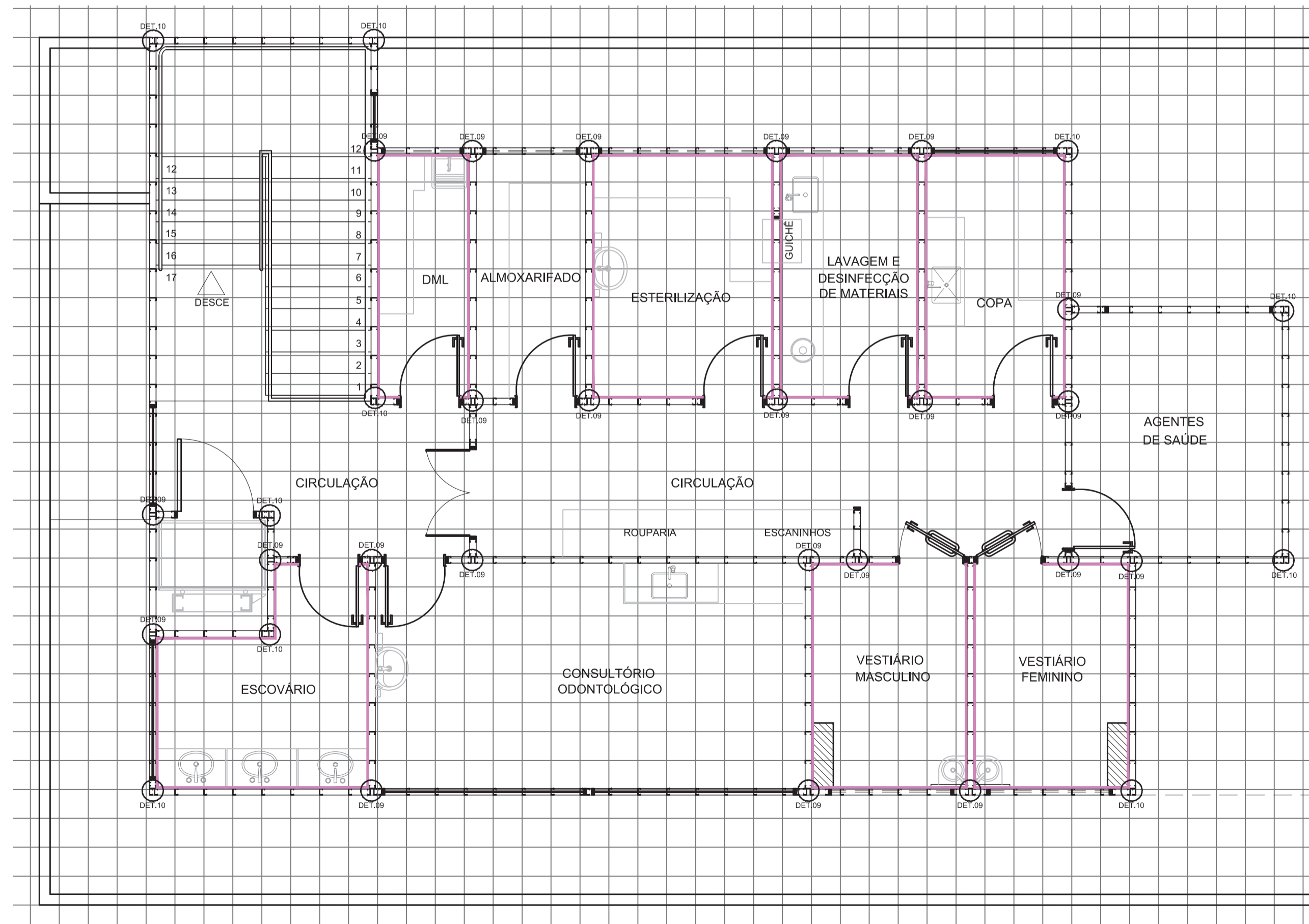


PLANTA DO 1º PAVIMENTO
 LOCAÇÃO DE MONTANTES
 ESCALA:1/50

- NOTAS:
- 1-PROIBIDA REPRODUÇÃO OU ALTERAÇÃO DO CONTEÚDO SEM AUTORIZAÇÃO DOS RESPONSÁVEIS TÉCNICOS DO PROJETO.
 - 2-DIREITOS AUTORAIS RESERVADOS - LEI FEDERAL 9.610 DE 19/02/1996.
 - 3-CONFIRMAR MEDIDAS NO LOCAL.
 - 4-COTAS EM CENTÍMETROS.

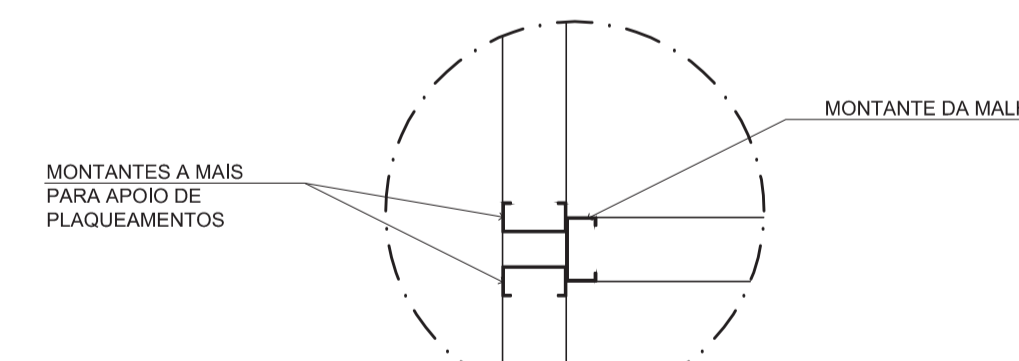


PLANTA DO 2º PAVIMENTO
 LOCAÇÃO DE MONTANTES
 ESCALA:1/50

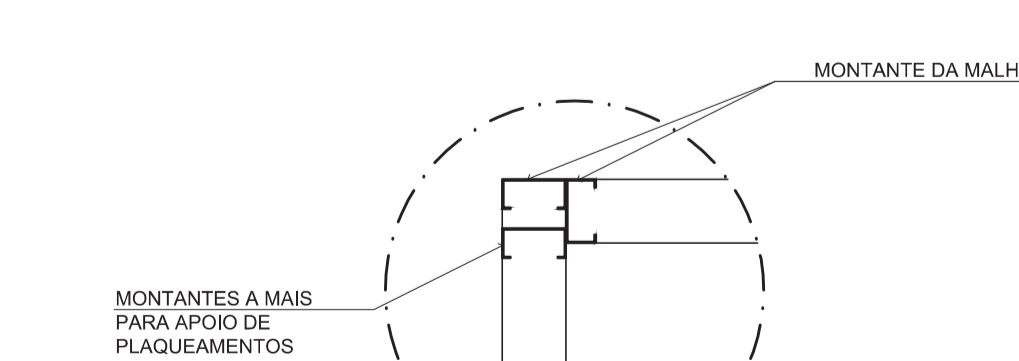


PAREDES EM LIGHT STEEL FRAMING
 MONTANTE 90mm 095, ESPAÇAMENTO DA ESTRUTURA A CADA 400mm

| LEGENDA | |
|---------|---|
| | MONTANTES SIMPLES |
| | MONTANTES CAIXA |
| | PLACA DE GESSO ACARTONADO RU 12.5mm (ÁREAS MOLHADAS) |
| | PLACA CIMENTÍCIA IMPERMEABILIZADA (ÁREAS EXTERNAS) |
| | PLACA DE GESSO ACARTONADO (DEMAIS REVESTIMENTOS INTERNOS) |



DETALHE 09
 ENCONTRO TÍPICO PAREDES "T"
 ESCALA:1/10
 *DEVEM SER LOCADOS NOS ENCONTROS "T" DE TODAS AS PAREDES DOIS MONTANTES A MAIS PARA FIXAÇÃO DE PLACAS.



DETALHE 10
 ENCONTRO DE PAREDES "QUINA"
 ESCALA:1/10
 *DEVEM SER LOCADOS NAS QUINAS DE TODAS AS PAREDES UM MONTANTE A MAIS PARA FIXAÇÃO DE PLACAS.

SUBSECRETARIA DE VIGILÂNCIA E PROTEÇÃO À SAÚDE
 SUPERINTENDÊNCIA DE VIGILÂNCIA SANITÁRIA
 DIRETORIA DE INFRAESTRUTURA FÍSICA

PROJETO MODELO UNIDADE BÁSICA DE SAÚDE
 PROJETO DE ACORDO COM RDC-50/2002 E RESOLUÇÃO 1797/09 DA SES-MG
É DE RESPONSABILIDADE DO MUNICÍPIO APROVAÇÃO COM A IMPLANTAÇÃO NO TERRENO ESCOLHIDO.

| REVISÃO | OBJETO | DATA | VERIFICAÇÃO |
|---------|--|------------|-------------|
| 04 | ADEQUAÇÃO DA ARQUITETURA CONFORME VISA | 31/01/2013 | VIÁVEL |
| 03 | EMIÇÃO FINAL | 12/11/2012 | VIÁVEL |
| 02 | REVISÃO CONFORME COMENTÁRIOS SES-MG | 25/10/2012 | VIÁVEL |
| 01 | EMIÇÃO FINAL | 18/10/2012 | VIÁVEL |
| 00 | EMIÇÃO INICIAL | 18/09/2012 | VIÁVEL |

REVISÃO: GERENCIAMENTO E PROJETO: **FERNANDA BASQUES**

DATA: SETEMBRO/2012

Av. Augusto de Lima, nº555
 conj. 418 - Centro - BH
 Telefax: (31) 3324-2702
 http://www.viabile.com.br
 viabile@viabile.com.br

| DESENVOLVIMENTO: | DATA: |
|---|---------------|
| FERNANDA BASQUES | SETEMBRO/2012 |
| NOME DO ARQUIVO CAD: | ESCALA: |
| 460-UBSSS-R04-STF-01-PE-T1A_LOCAÇÃO MONTANTES.DWG | INDICADA |
| RESPONSÁVEL TÉCNICO: | UNIDADE: |
| | CENTÍMETROS |

FERNANDA BASQUES M. QUINTÃO CAU: 59.704-0 SECRETARIA DO ESTADO DE SAÚDE DE MINAS GERAIS

GOVERNO DO ESTADO DE MINAS GERAIS
 Secretaria de Estado de Saúde de Minas Gerais
 Cidade Administrativa Presidente Tancredo Neves
 Rodovia Prof. Américo Gianetti s/nº - Bairro: Serra Verde - B. Hte - Minas Gerais - CEP: 31630-900 SES-MG Predio Minas - 12º e 13º andar

SUBSECRETARIA DE INOVAÇÃO E LOGÍSTICA
 SUPERINTENDENCIA DE GESTÃO
 DIRETORIA DE GESTÃO DA REDE FÍSICA

DISCIPLINA: **DETALHAMENTO PADRÃO STEEL FRAMING**

PROJETO: **UBS MINAS - PROJETO MODELO TIPO T1A - ACLIVE**

| ENDEREÇO: | ETAPA: | FOLHA: |
|--|-------------------|--------|
| VÁRIAS UNIDADES NO ESTADO DE MINAS GERAIS | PROJETO EXECUTIVO | 01 |
| CONTEÚDO: PLANTA DO TÉRREO - LOCAÇÃO DOS MONTANTES | | 02 |

