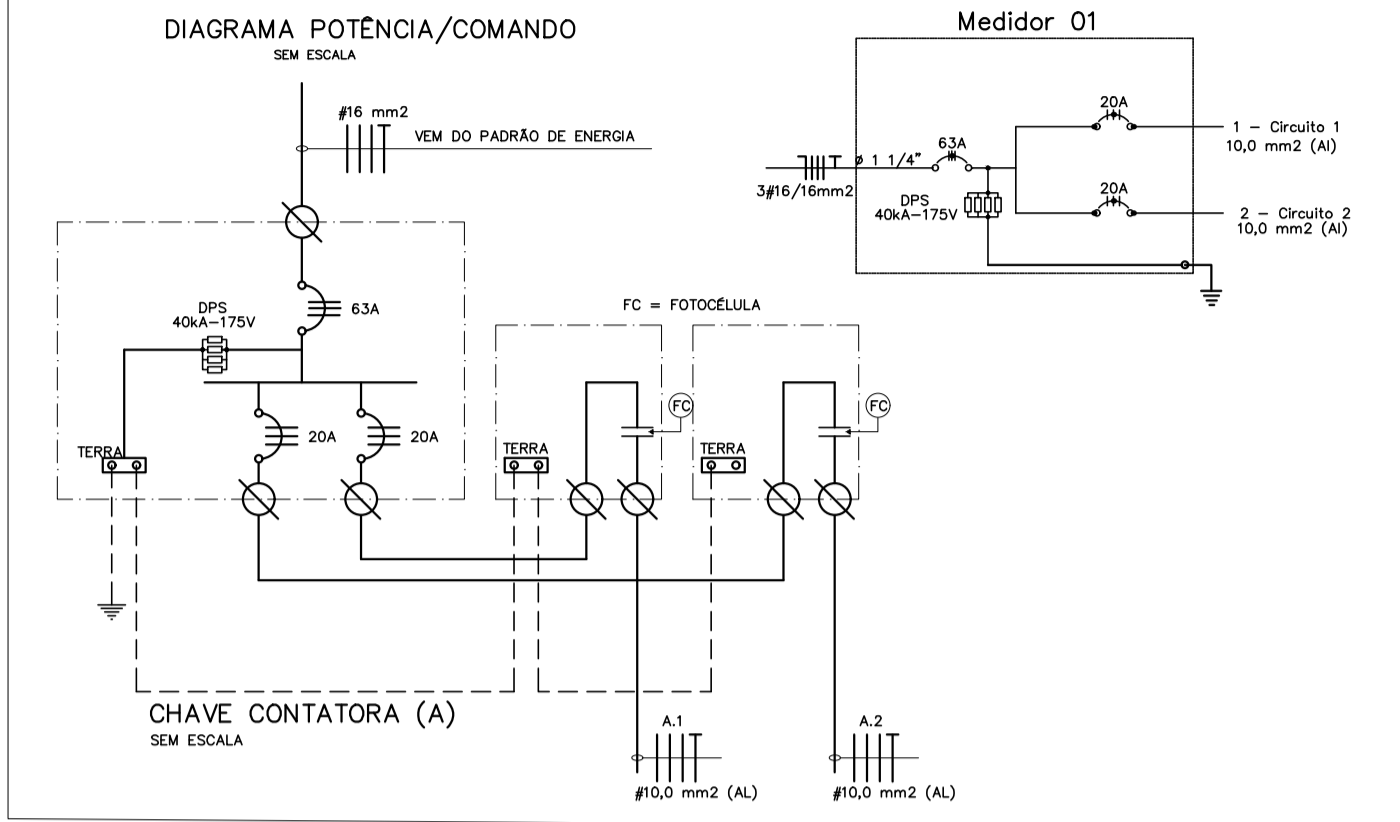
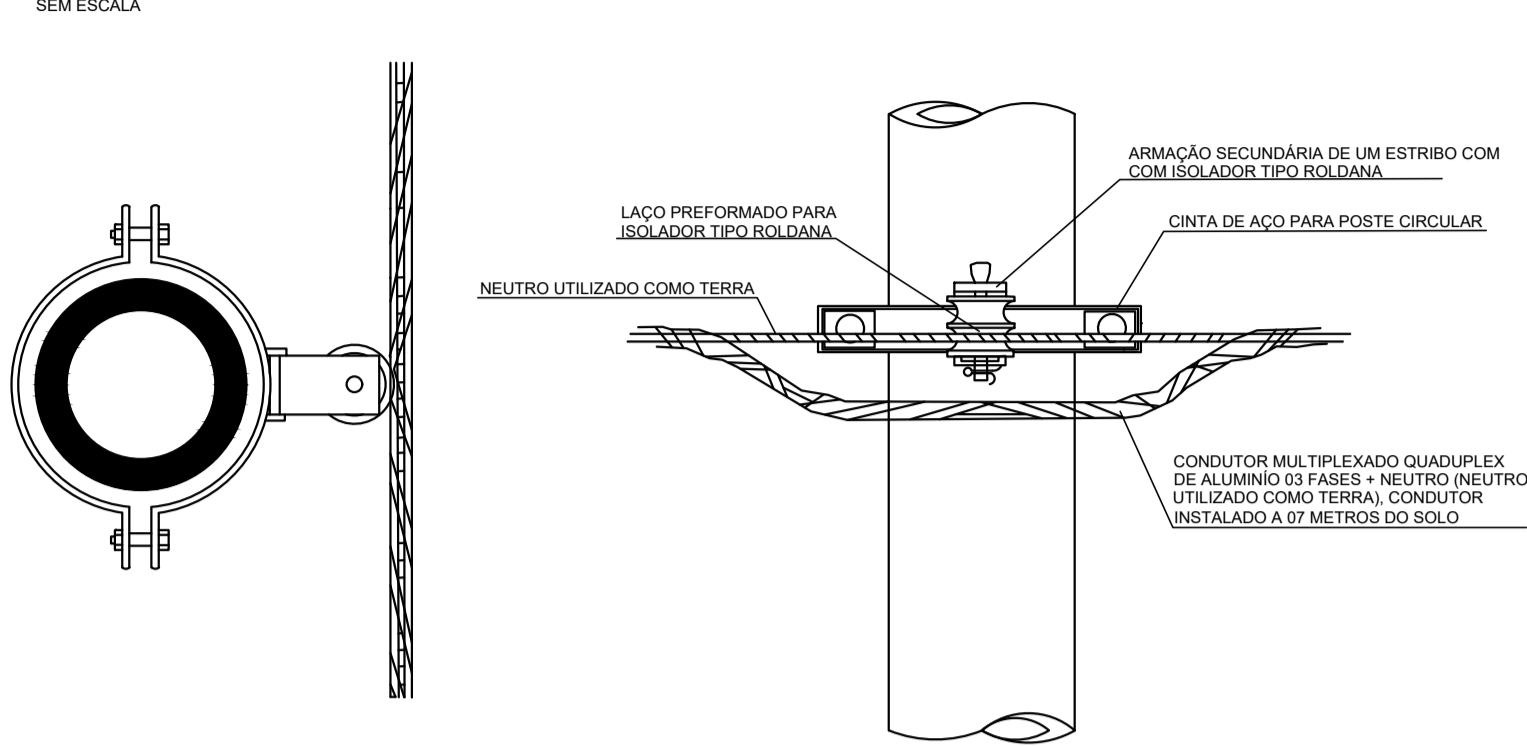


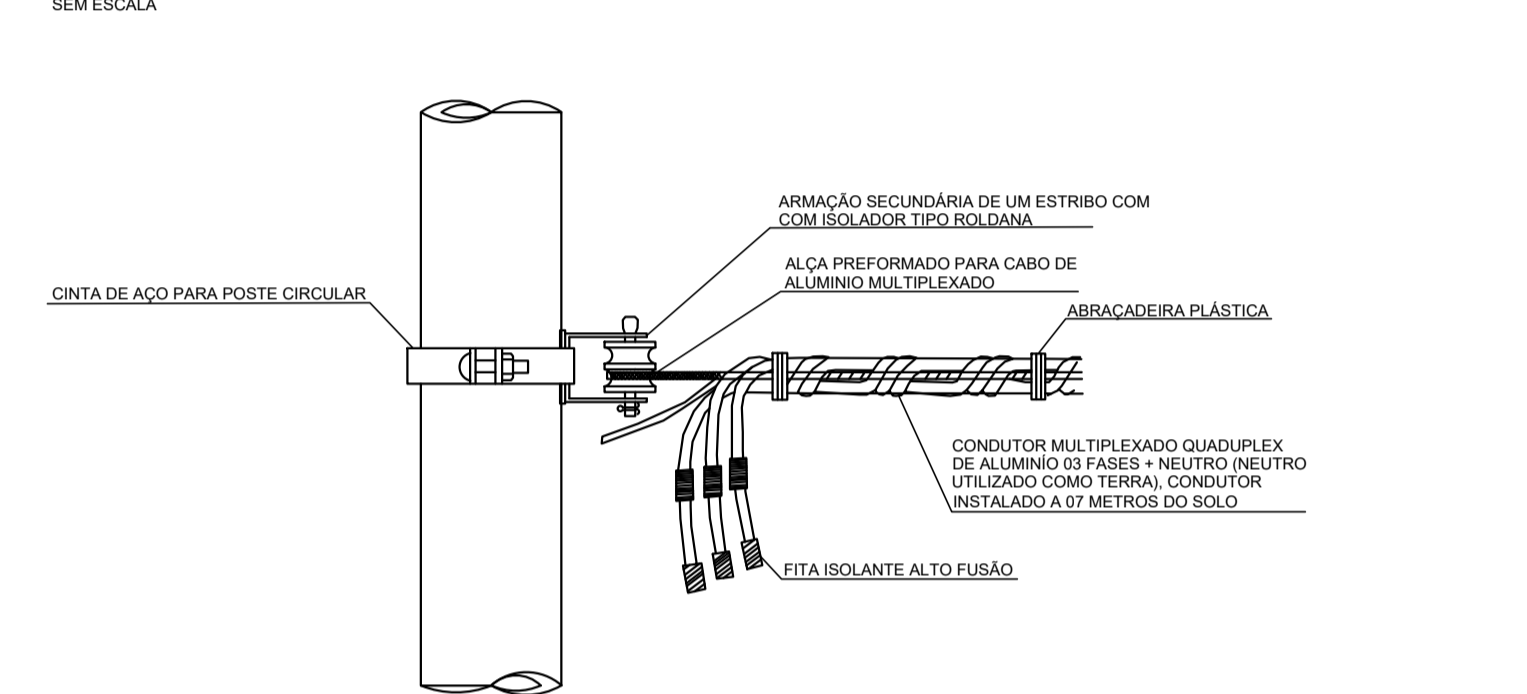
Quadro de Cargas – Medidor 01									
BR-354 – ALTURA DO km 476 NA CIDADE DE ARCOS – MG									
Circ.	Descrição	Luminárias	Pot. W	Pot. V.A.	Corr. A	Fases	Prot. A	Fases	Obs.
1	ILUMINAÇÃO	04	960,0	960,0	4,4	3	20A	10(A) ABC	LUMINÁRIA DE LED
2	ILUMINAÇÃO	04	960,0	960,0	4,4	3	20A	10(A) ABC	LUMINÁRIA DE LED
Total		08	1920,0	1920,0	8,8	3	83A	16(Cu) ABC	CIRCUITO TRIFÁSICO - ILUMINAÇÃO
Carga Demandada: 100% (2400 W) (2400 V.A)									
Carga nas Fases: A=6,5A B=5,5A C=5,5A									



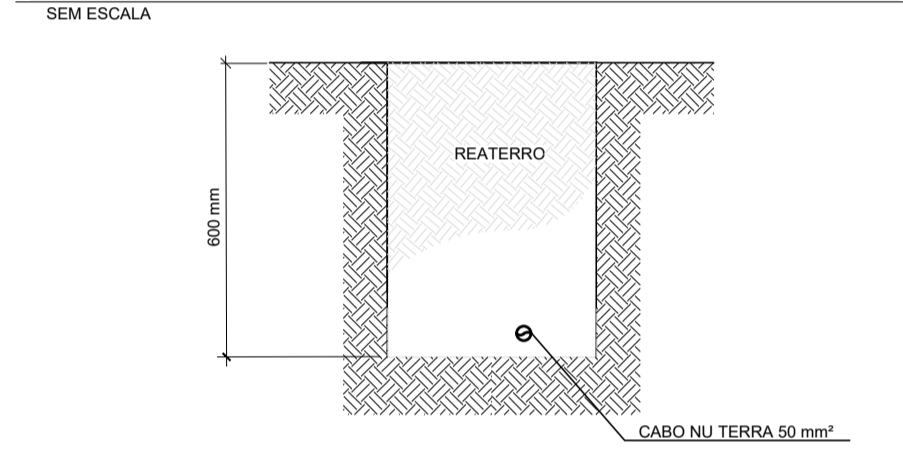
DETALHE 6 - POSTE METÁLICO COM REDE AÉREA INSTALADA, TANGENTE



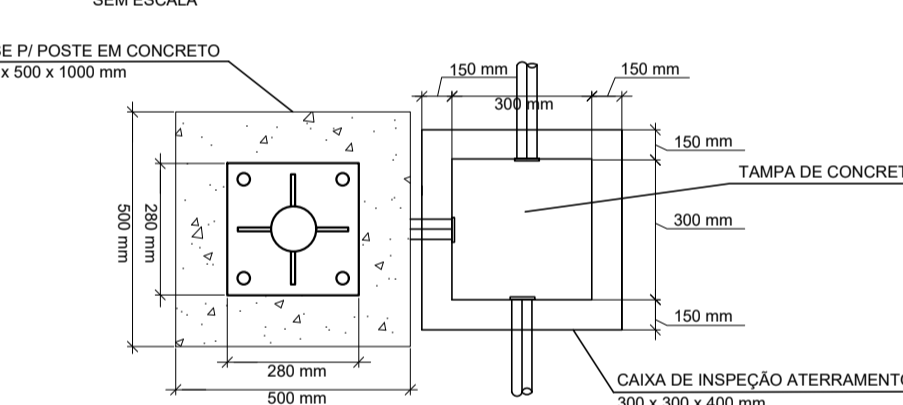
DETALHE 7 - POSTE METÁLICO COM REDE AÉREA INSTALADA, FINAIS DE CIRCUITOS



DETALHE 8 - TRINCHEIRA PARA CABO ATERRAMENTO



VISTA SUPERIOR / PLANTA

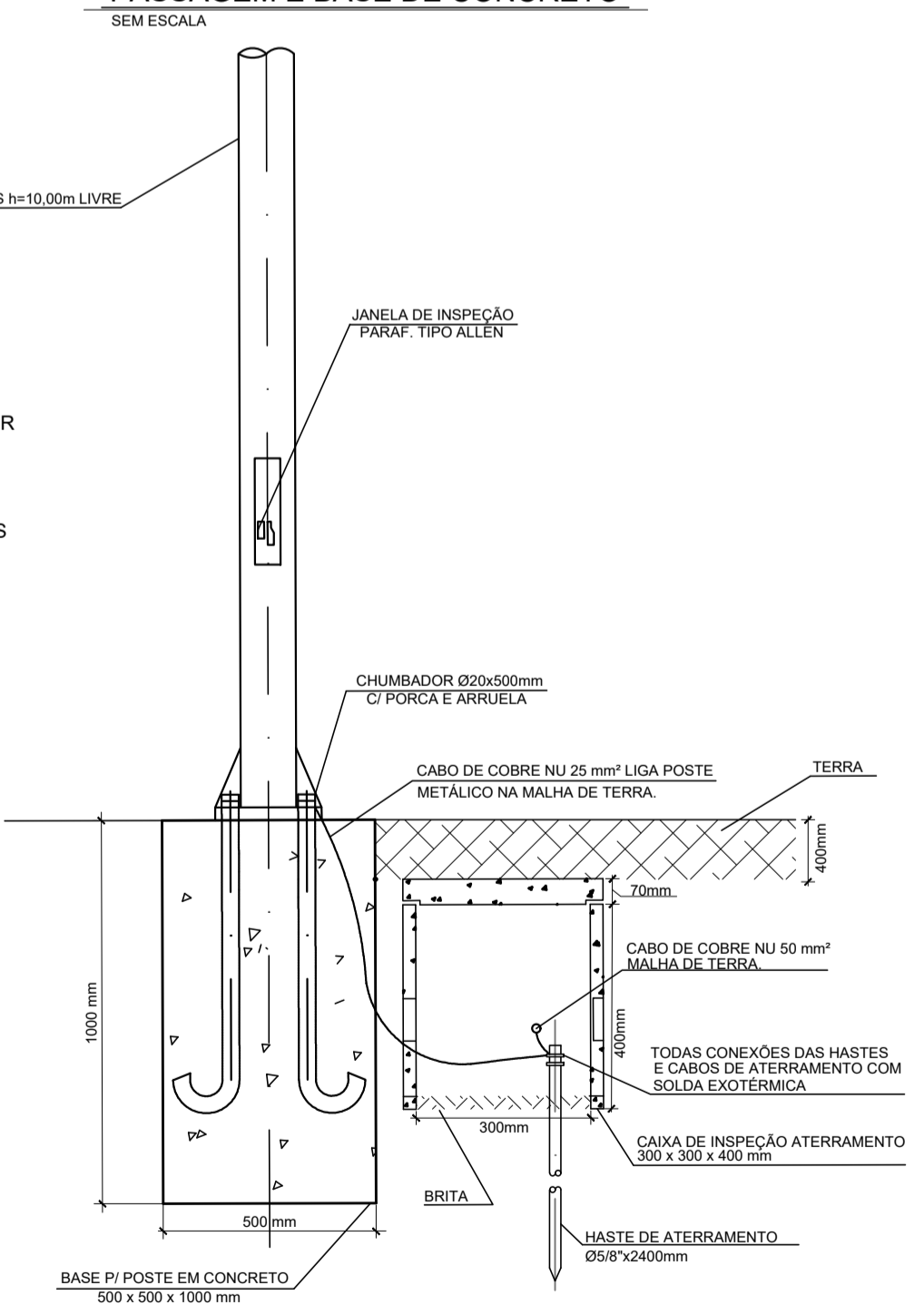


- OBSERVAÇÕES:
- AS CAIXAS DE INSPEÇÃO DE ATERRAMENTO JAMAIS PODERÃO FICAR SOB AS CANALETAS DE ÁGUA. (DEVERÃO SER INSTALADAS NA PARTE DE TRÁS DO POSTE).
 - AS PORCAS DE FIXAÇÃO DO POSTE DEVERÃO SER SOLDADAS NOS CHUMBADORES E POSTERIORMENTE CONCRETADAS PARA EVITAR ATOS DE VANDALISMO.
 - OS CONDUTORES DA ILUMINAÇÃO SERÃO DO TIPO MULTIPLEXADO QUADUPLEX DE ALUMÍNIO 03 FASES ISOLAÇÃO EM XLPE + NEUTRO NU (TODOS OS CIRCUITOS SÃO TRIFÁSICOS 220 V O CONDUTOR NEUTRO SERÁ CONSIDERADO COMO TERRA), OS CABOS SERÃO INSTALADOS AÉREOS A 07 METROS DO SOLO.
 - O CONDUTOR DE ALUMÍNIO NEUTRO NU (CONDUTOR DE TERRA) DEVERÁ SER INTERLIGADO NO ATERRAMENTO EM TODOS OS FINAIS DE CIRCUITOS E A CADA POSTE SIM E POSTE NÃO, E TODAS AS LUMINÁRIAS ATERRADAS NO CONDUTOR DE ATERRAMENTO.
 - TODOS OS POSTES METÁLICOS DEVERÃO SER INTERLIGADOS NO ATERRAMENTO.

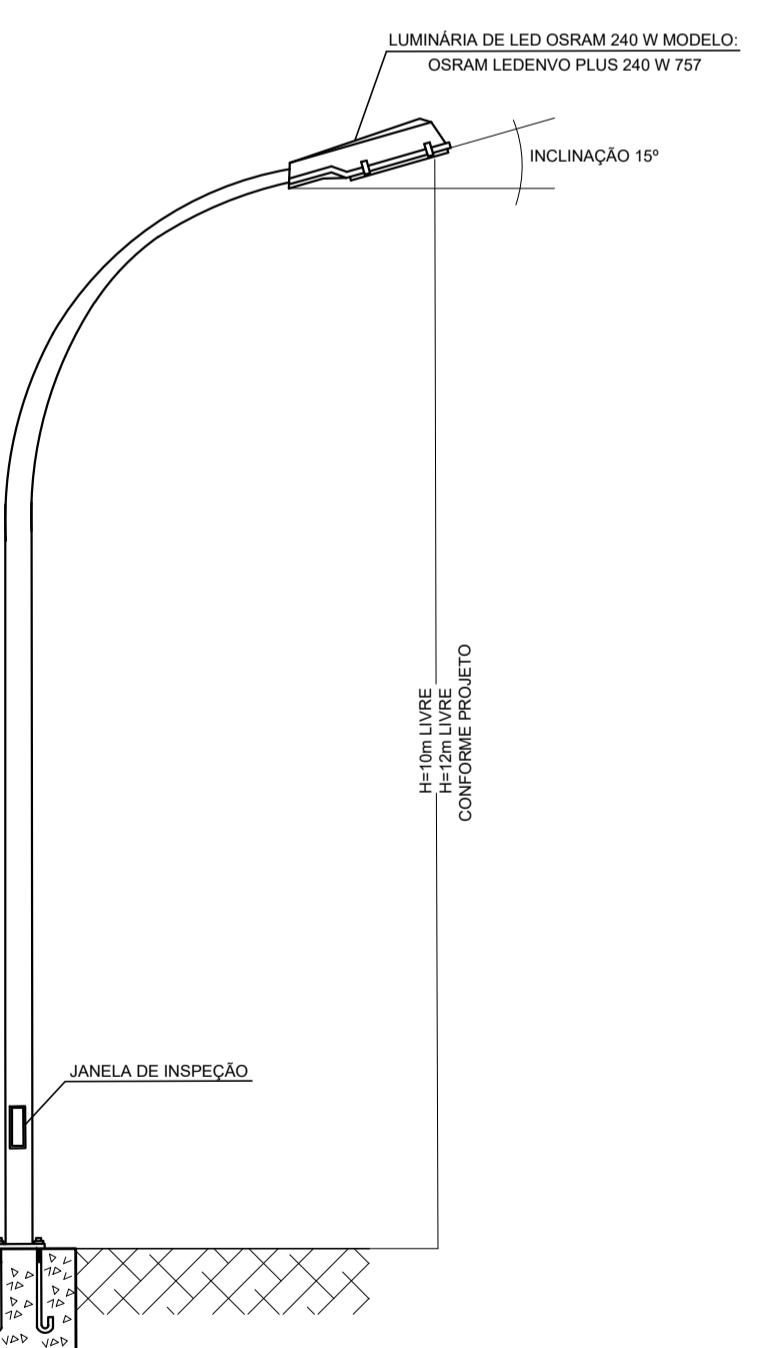
Tabela 9 – Espaço de trabalho conforme EN 1317

Níveis	Espaço de trabalho m
W1	≤ 0,6
W2	≤ 0,8
W3	≤ 1,0
W4	≤ 1,3
W5	≤ 1,7
W6	≤ 2,1
W7	≤ 2,5
W8	≤ 3,5

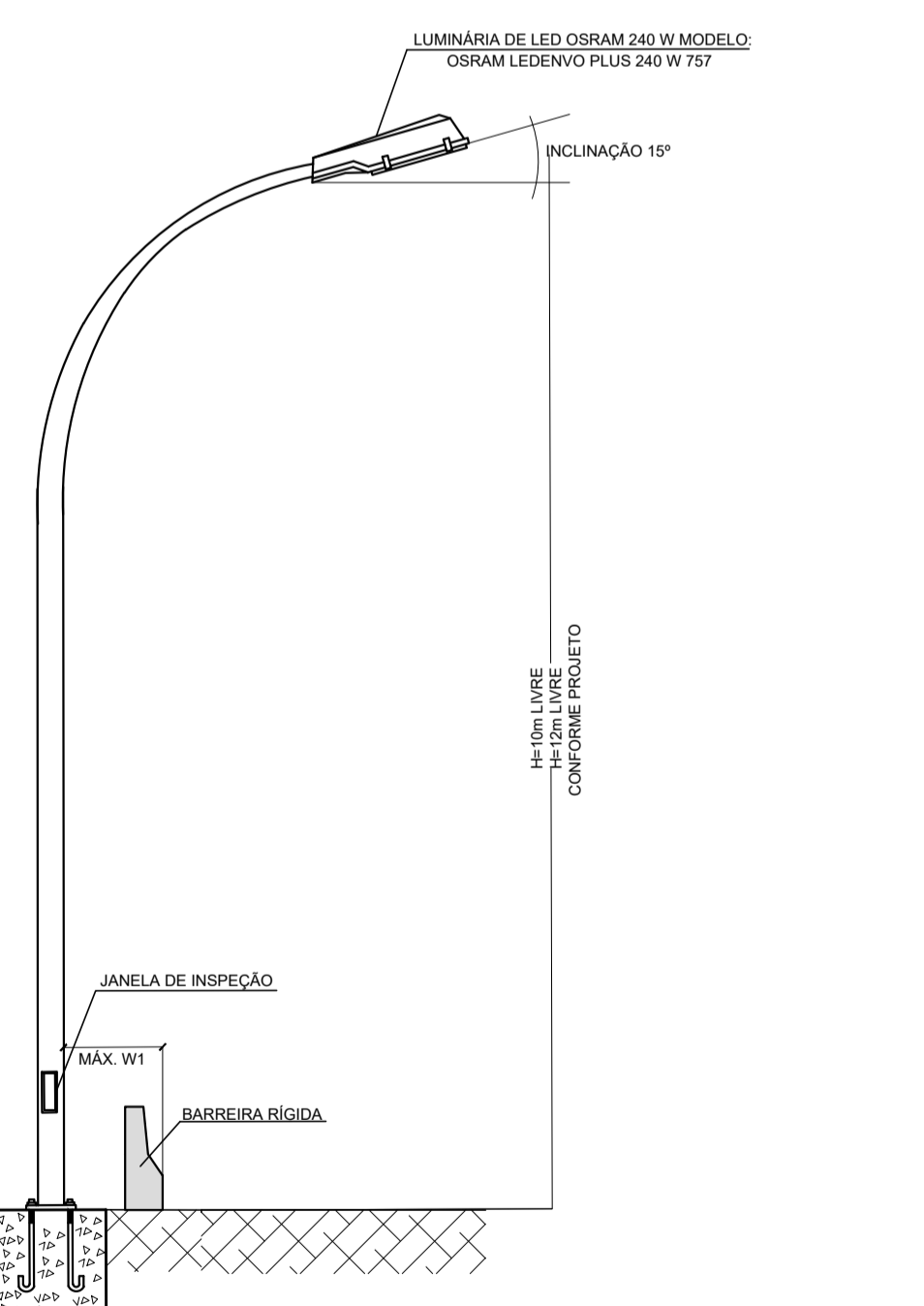
DETALHE 1 - CAIXA DE PASSAGEM E BASE DE CONCRETO



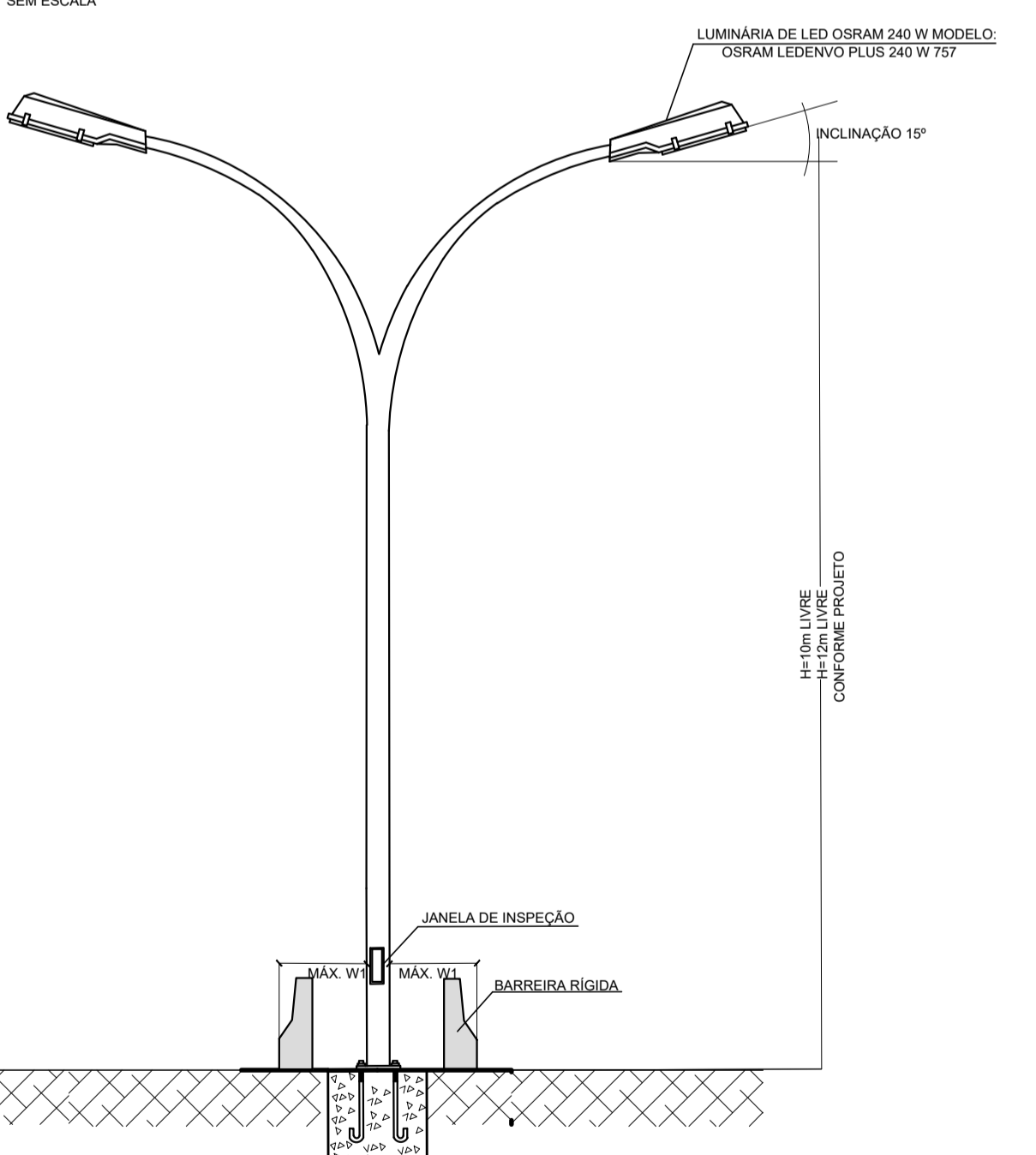
DETALHE 2 - POSTE METÁLICO SIMPLES



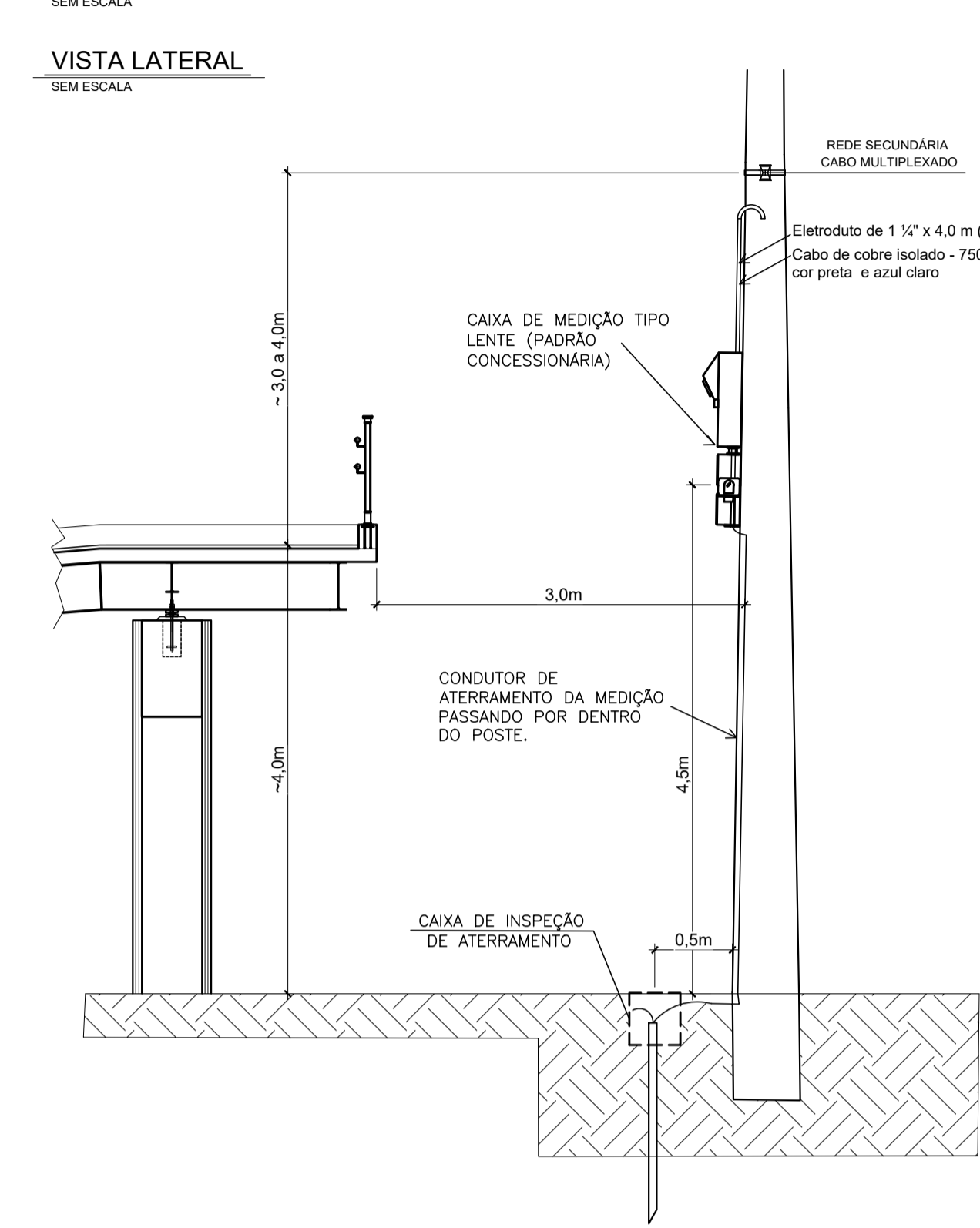
DETALHE 3 - POSTE METÁLICO COM BARREIRA RÍGIDA



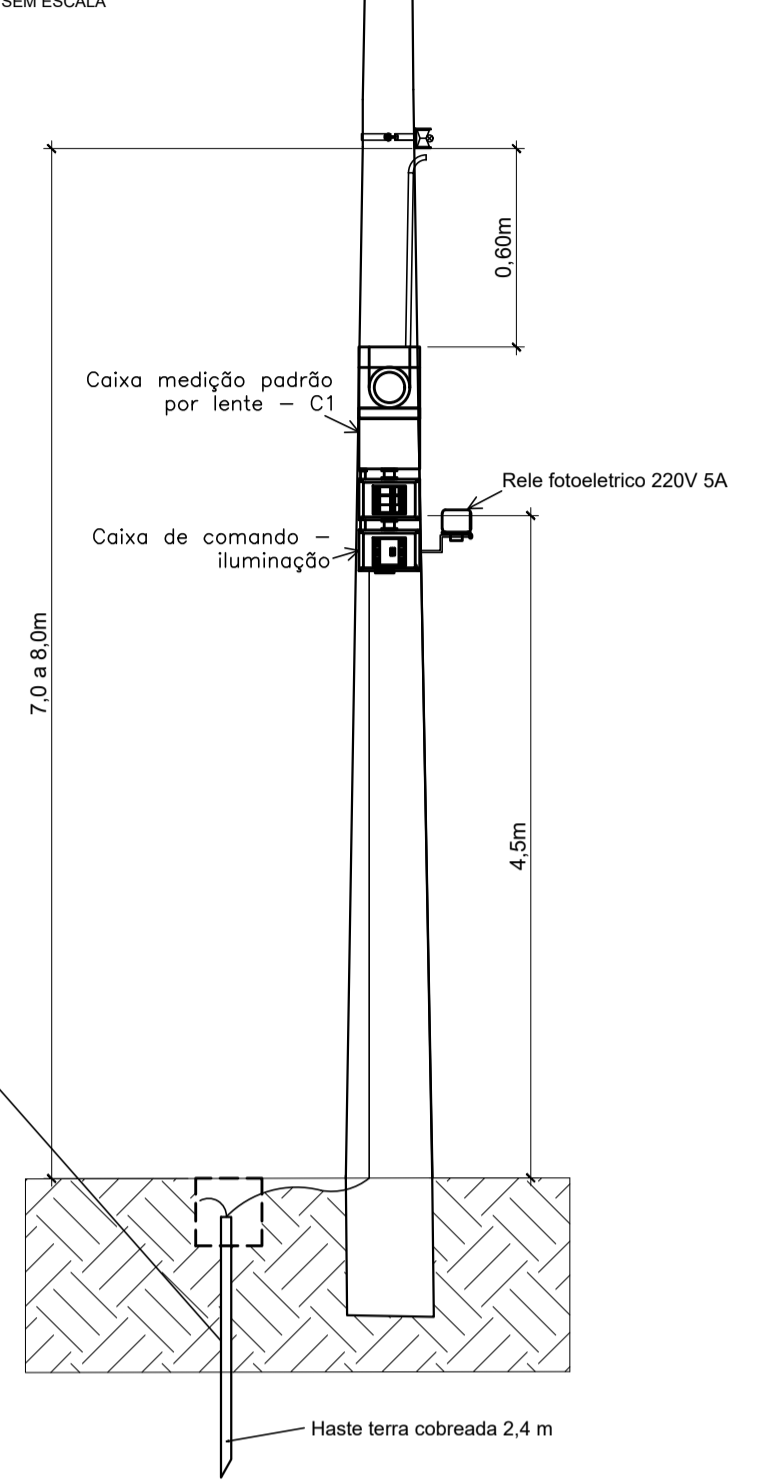
DETALHE 4 - POSTE METÁLICO DUPLO INSTALADO NO CANTEIRO CENTRAL COM BARREIRA RÍGIDA



DETALHE 5 - PADRÃO DE ENERGIA - MEDIDOR TIPO LENTE



VISTA FRONTAL



ProjPontes
ENGENHARIA
CONSULTORIA E PROJETOS EM ENGENHARIA DE ESTRUTURAS LTDA
RUA VICENTE D'ÁQUINO, 489 - JARDIM RICETTI - CEP: 13070-060 - SÃO CARLOS - SP
TEL: (16) 3415-7080 - www.projpontes.com.br

ARTICULAÇÃO	ESTA FOLHA É PROPRIEDADE DA PREFEITURA MUNICIPAL DE ARCOS E SEU CONTEÚDO NÃO PODE SER COPIADO OU REVELADO A TERCEIROS. A LIBERAÇÃO OU A APROVAÇÃO DESTES DOCUMENTOS NÃO EXIME A DETALHISTA DE SUA RESPONSABILIDADE SOBRE O MESMO.
VERIFICAÇÃO	APROVAÇÃO

PREFEITURA MUNICIPAL DE ARCOS

PROJETO: EXECUTIVO ESTRUTURAL DE PASSARELA PARA PEDESTRES SOBRE A ROD. BR-354
TRECHO: LIGAÇÃO DOS BAIRROS CALCITA E VILA BRASÍLIA
BR-354 - ALTURA DO km 476 NA CIDADE DE ARCOS - MG
OBJETO: PROJETO DE ILUMINAÇÃO E ATERRAMENTO - PARTE 2/2

ESCALA: INDICADAS
CÓDIGO: DE-2022-P08-E01-002
REVISÃO: 0

REVISÕES	DISCRIMINAÇÃO	DATA	EMITENTE	VERIFICAÇÃO	APROVAÇÃO	CÓDIGO	OBJETO
0	EMISSION INICIAL	09/2022	PROJ.PONTES				
DOCUMENTOS DE REFERÊNCIA							