

Secretaria Municipal De Meio Ambiente e Agricultura.
ARCOS - MG

PARECER TÉCNICO PARA CORTE DE ÁRVORE

A secretaria de Meio Ambiente e Agricultura tendo em vista a necessidade de dar manutenção e aumentar a largura da estrada realizou uma visita *in loco* para avaliar as árvores que necessitam ser suprimidas para realização da operação.

Em vistoria feita no local foi observado que as árvores são da espécie **ipê roxo (6), jacarandá (1), ipê provavelmente amarelo (2) e sucupira (1).**

A PREFEITURA MUNICIPAL DE ARCOS, através da Secretaria de Meio Ambiente e Agricultura, no uso de suas atribuições legais (Lei 2253/2009) e tendo ainda em vista a delegação de competência do Senhor Prefeito Municipal levará para o CODEMA deliberar sobre a supressão e já sugerindo de antecipadamente a compensação de:

-Plantio de 5 (cinco) mudas por árvore de ipê amarelo suprimida totalizando 10 mudas e **3 (três) mudas** para as demais, totalizando 24 mudas, a serem plantadas nas margens do rio que margeia a avenida João Vaz Sobrinho, trecho I.

A supressão da árvore somente será liberada após a emissão da Autorização de Corte pelo Secretário Municipal de Meio Ambiente e Agricultura. **ESTE PARECER NÃO É UMA AUTORIZAÇÃO!** Foram observadas as recomendações da Secretaria Municipal de Meio Ambiente e Agricultura, de que tomou conhecimento prévio. Vencido o prazo todo o processo prescreverá.

Este Parecer terá o prazo de validade de 180 (cento e oitenta dias) a partir da data da sua emissão.

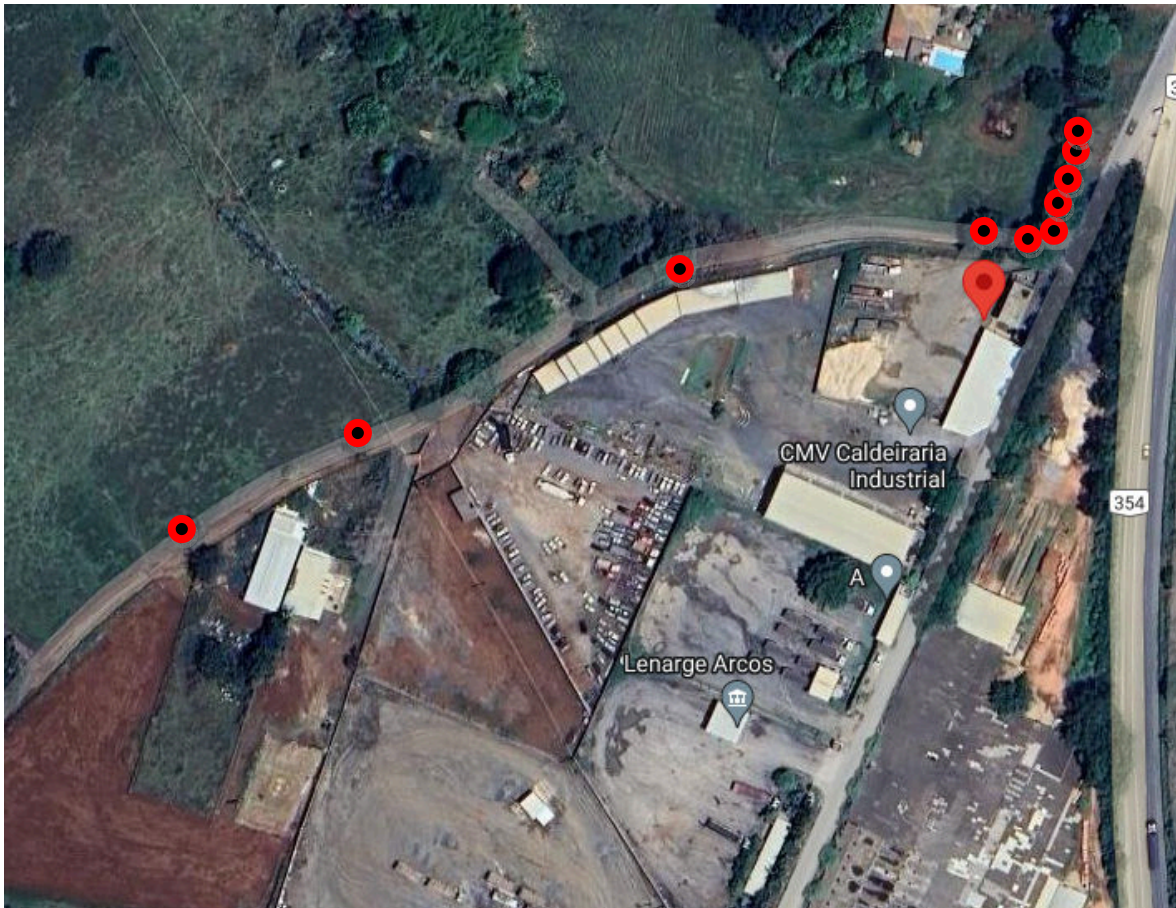
Arcos, 26 de junho 2024

Atenciosamente,

Elson Ribeiro da Silva

Secretário Municipal de Meio Ambiente Agricultura

Secretaria Municipal De Meio Ambiente e Agricultura.
ARCOS - MG



localização

<https://www.google.com/maps/place/20%C2%B018'58.1%22S+45%C2%B032'24.6%22W/@-20.3133574,-45.5402181,1694m/data=!3m1!1e3!4m4!3m3!8m2!3d-20.316147!4d-45.5401537?hl=pt-BR&entry=ttu>

Coordenadas aproximadas das árvores 20°18'58.1"S 45°32'24.6"W

**Secretaria Municipal De Meio Ambiente e Agricultura.
ARCOS - MG**



Foto 1: ipês (provavelmente roxo ou rosa)

**Secretaria Municipal De Meio Ambiente e Agricultura.
ARCOS - MG**



Foto2: ipês (provavelmente roxo ou rosa)

Na foto 1 e 2 são 6 árvores a serem suprimidas

**Secretaria Municipal De Meio Ambiente e Agricultura.
ARCOS - MG**



Foto 3: jacarandá

**Secretaria Municipal De Meio Ambiente e Agricultura.
ARCOS - MG**



Foto 4: ipê amarelo

**Secretaria Municipal De Meio Ambiente e Agricultura.
ARCOS - MG**



Foto 5: sucupira

**Secretaria Municipal De Meio Ambiente e Agricultura.
ARCOS - MG**



Foto 6: ipê amarelo